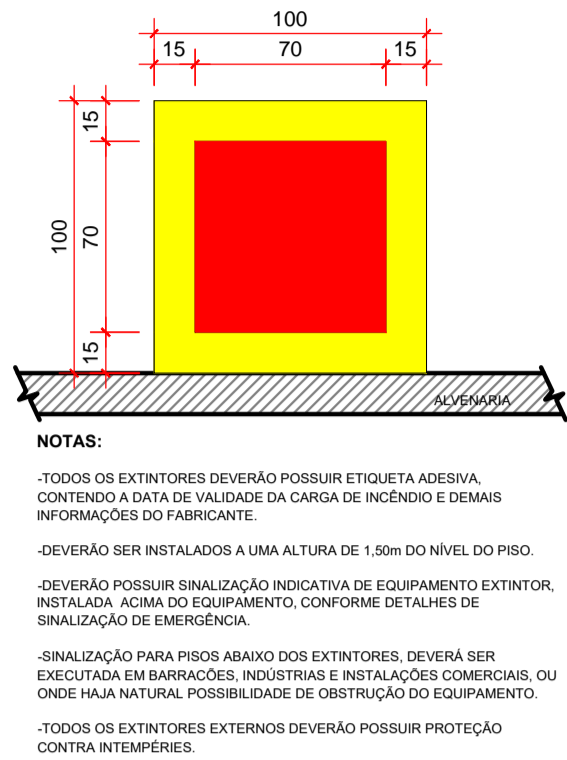
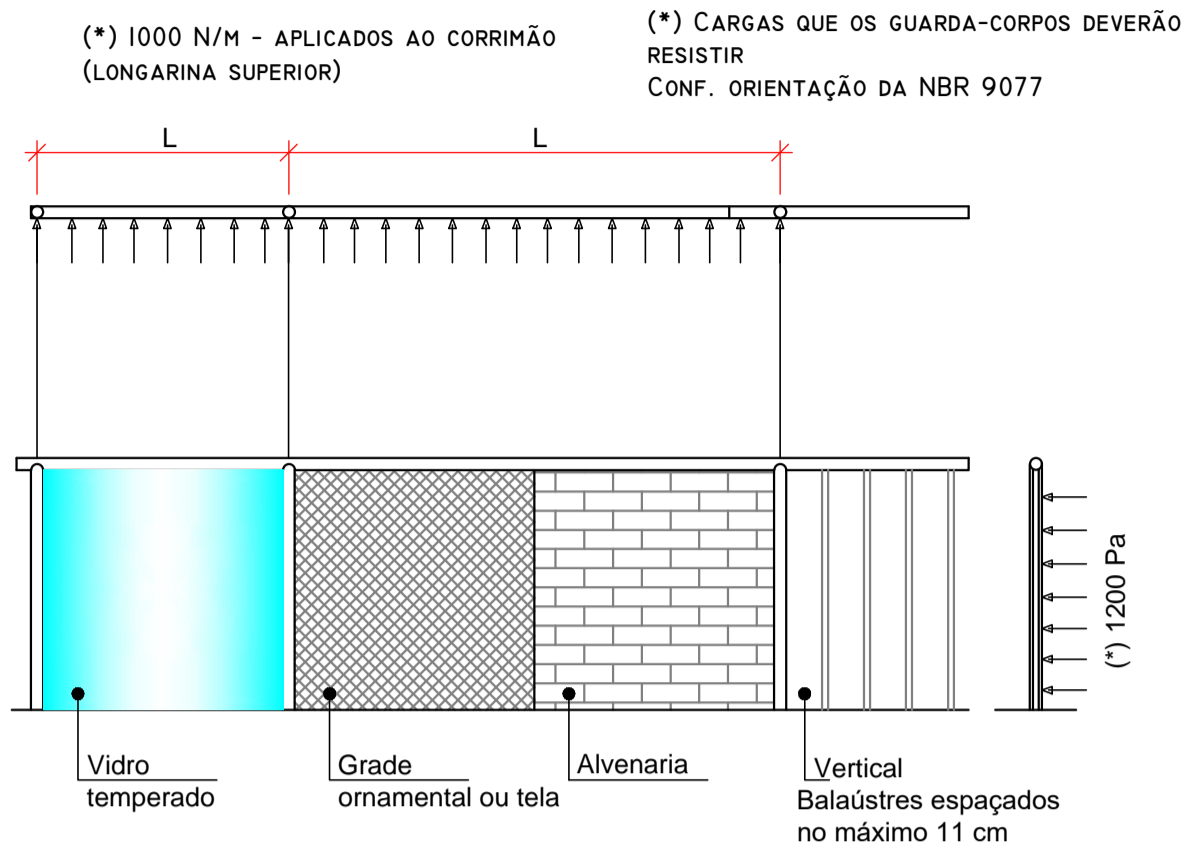


**DETALHE: INSTALAÇÃO DOS EXTINTORES**  
Escala: Sem escala



**NOTAS:**

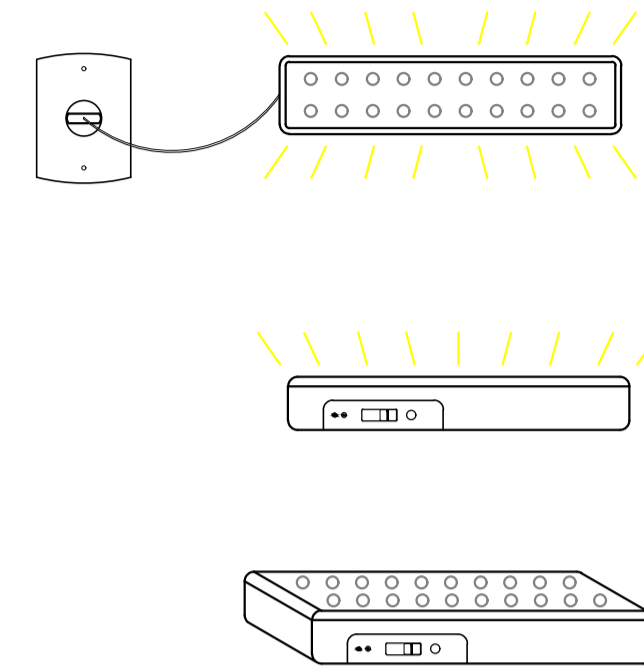
- TODOS OS EXTINTORES DEVERÃO POSSUIR ETIQUETA ADESIVA, CONTENDO A DATA DE VALIDADE DA CARGA DE INCÊNDIO E DEMAIS INFORMAÇÕES DO FABRICANTE.
- DEVERÃO SER INSTALADOS A UMA ALTURA DE 1,50m DO NÍVEL DO PISO.
- DEVERÃO POSSUIR SINALIZAÇÃO INDICATIVA DE EQUIPAMENTO EXTINTOR, INSTALADA ACIMA DO EQUIPAMENTO, CONFORME DETALHES DE SINALIZAÇÃO DE EMERGÊNCIA.
- SINALIZAÇÃO PARA PISOS ABAIXO DOS EXTINTORES, DEVERÁ SER EXECUTADA EM BARRACÕES, INDÚSTRIAS E INSTALAÇÕES COMERCIAIS, OU ONDE HAJA NATURAL POSSIBILIDADE DE OBSTACULAÇÃO DO EQUIPAMENTO.
- TODOS OS EXTINTORES EXTERNOS DEVERÃO POSSUIR PROTEÇÃO CONTRA INTEMPÉRIAS.



**DETALHE: OPÇÕES DE FECHAMENTO LATERAL**  
Escala: Sem escala

**DETALHE: ILUMINAÇÃO DE EMERGÊNCIA**

Escala: Sem escala



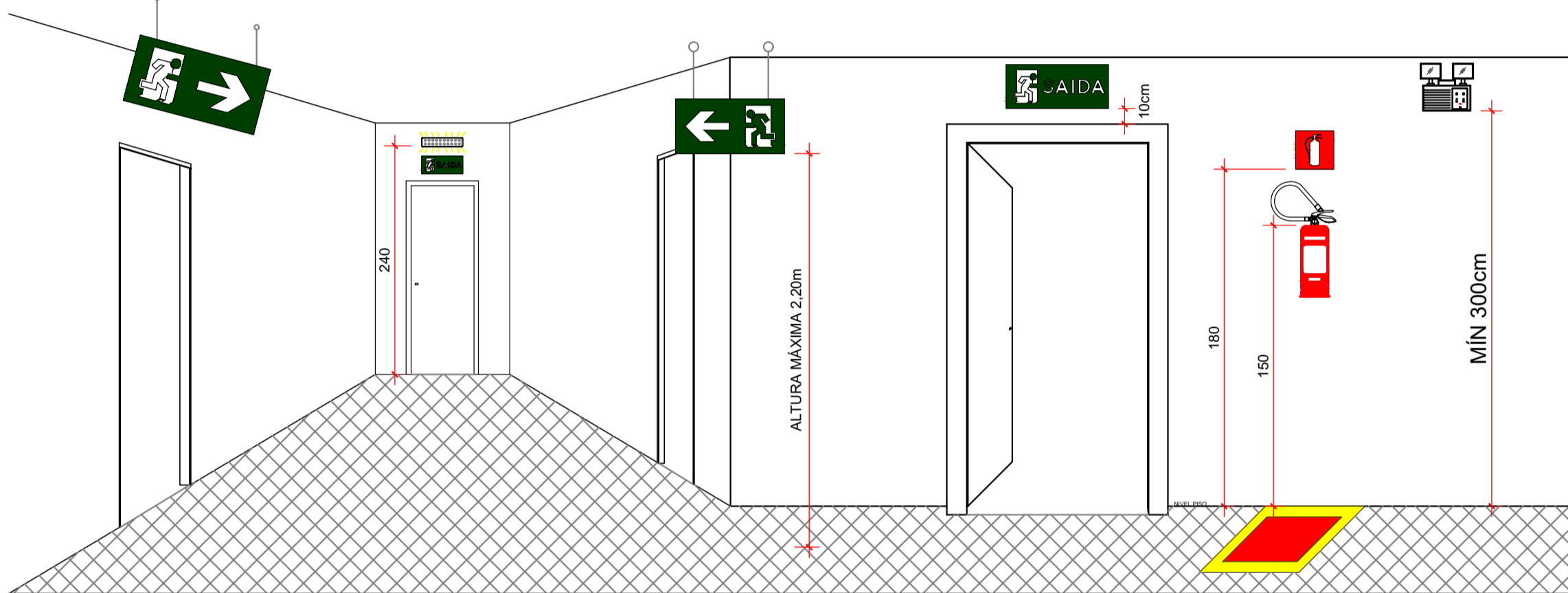
**LUMINÁRIA TIPO LED**

**DADOS TÉCNICOS MÍNIMOS:**

- AUTONOMIA: 6h
- FLUXO LUMINOSO: 110 LUMENS
- RAIO DE ILUMINAÇÃO: 7,5m
- TEMPERATURA DE RESISTÊNCIA AO FOGO: 70°C
- TEMPO MÍNIMO DE EXPOSIÇÃO AO FOGO: 1h
- DEVERÃO SER CONSTRUÍDAS DE MATERIAL NÃO PROPAGANTE DE CHAMA E NÃO EMISSOR DE GASES TÓXICOS.

**NOTAS:**

- TODAS A LUMINÁRIAS POSSUIRÃO ACIONAMENTO AUTOMÁTICO CASO OCORRA INTERRUPÇÃO NO FORNECIMENTO DA ENERGIA ELÉTRICA.
- TODAS AS LUMINÁRIAS DE EMERGÊNCIA DEVERÃO SER INSTALADAS A UMA ALTURA MÍNIMA DE 2,40m DO PISO ACABADO.
- ABAIXO DE CADA LUMINÁRIA DE EMERGÊNCIA, DEVERÁ SER INSTALADA PLACA DE SINALIZAÇÃO DE EMERGÊNCIA, DE ACORDO COM A SUA RESPECTIVA FINALIDADE ESPECIFICADA EM PROJETO.
- O SISTEMA DE ILUMINAÇÃO DE EMERGÊNCIA ESTÁ DIRETAMENTE RELACIONADO COM A SINALIZAÇÃO DE EMERGÊNCIA SENDO, PORTANTO, TODOS OS DETALHES E MEMORIAIS COMPLEMENTARES ENTRE SI.



O sistema de Sinalização de Emergência deverá atender a NTP - 020 - Editada pelo Corpo de Bombeiros do Estado do Paraná

As sinalizações básicas de emergência destinadas à orientação e salvamento, alarme de incêndio e equipamentos de combate a incêndio devem possuir efeito fofoluminescente.

Os seguintes materiais podem ser utilizados para a confecção das sinalizações de emergência:

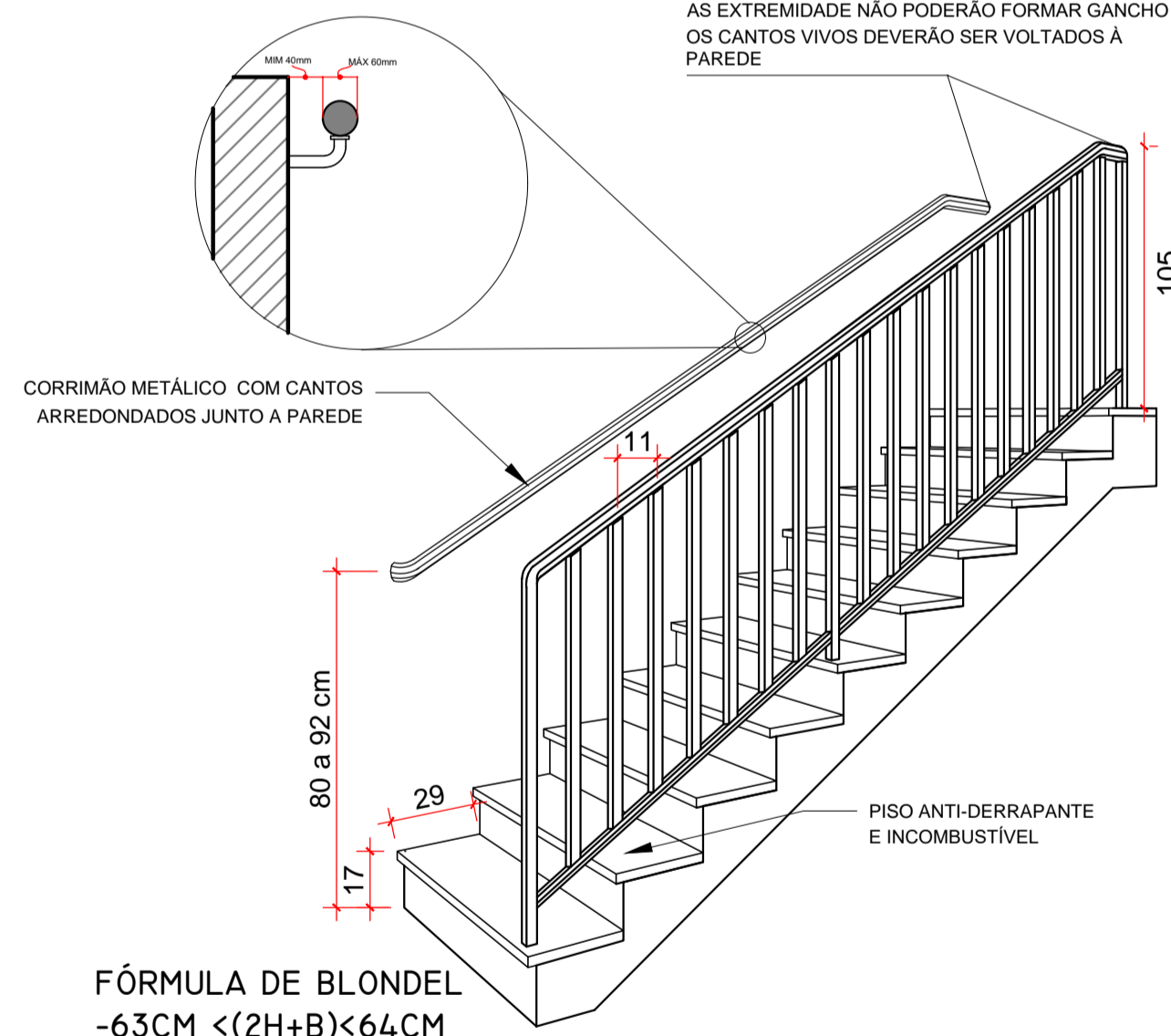
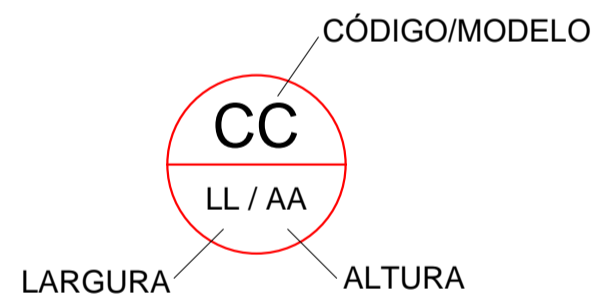
- Placas em materiais plásticos;
- Chapas metálicas;
- Outros materiais semelhantes;

Os materiais utilizados para a confecção das sinalizações de emergência devem atender às seguintes características:

- Possuir resistência mecânica;
- Possuir espessura suficiente para que não sejam transferidas para a superfície da placa possíveis irregularidades das superfícies onde forem aplicadas;
- Não propagar chamas;
- Resistir a agentes químicos e limpeza;
- Resistir à água;
- Resistir ao intemperismo.

A sinalização de Emergência utilizada na edificação e áreas de risco deve ser objeto de inspeção periódica para efeito de manutenção, desde a simples limpeza até a substituição por outra nova, quando suas propriedades físicas e químicas deixarem de produzir o efeito visual para as quais foram confeccionadas.

**DETALHE: INSTALAÇÃO DOS SISTEMAS DE SINALIZAÇÃO**  
Escala: Sem escala

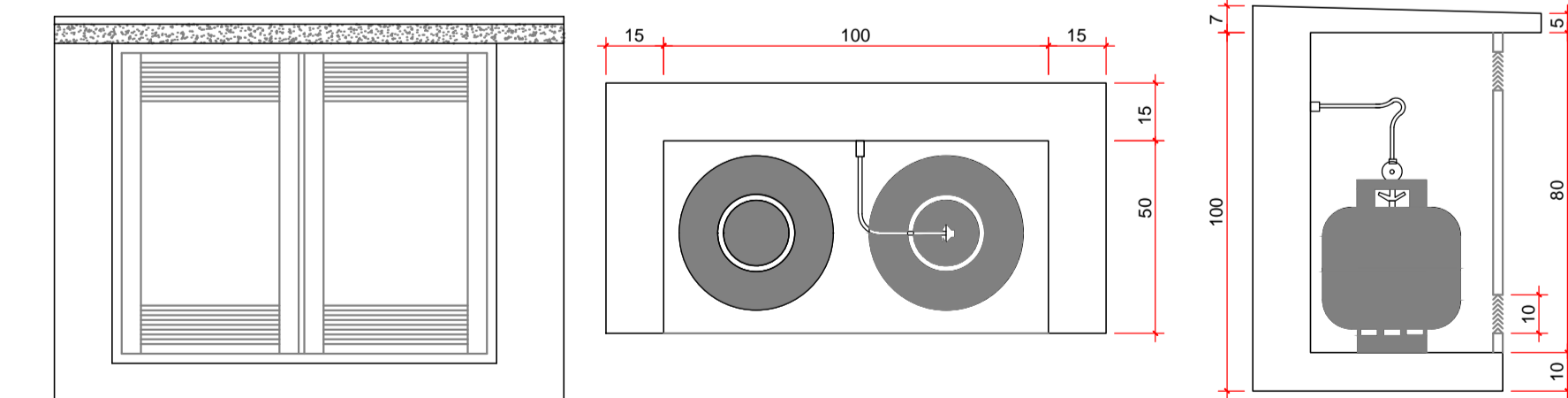


**FÓRMULA DE BLONDEL**  
-63CM <(2H+B)<64CM

**NOTAS:**

- Todas as saídas de emergência - corredores, balcões, terraços, mezaninos, galerias, patamares, escadas, rampas e outros - deve ser protegida de ambos os lados por paredes e guarda-corpos contínuos, nas alturas indicadas neste detalhe.
- Os corrimãos devem estar afastados 40mm, no mínimo, das paredes ou guardas (em alvenaria ou estrutura metálica) às quais forem fixados e não poderão possuir elementos com arestas vivas, tabuas largas e outros.
- Os guarda-corpos e os corrimãos deverão ser contínuos e sem elementos com arestas vivas.
- Ter longarinas intermediárias, balaústres verticais, grades, vidros de segurança (laminados ou aramados), telas, ou outros elementos, de modo a não permitir a passagem por nenhuma abertura uma esfera de 11cm.
- Os guarda-corpos deverão ser projetados seguindo as orientações estruturais contidas nas NBR 9077 e 14718.

**DETALHE: CORRIMÃO / GUARDA CORPO / ESCADA**  
Escala: Sem escala



**DETALHE: ABRIGO GÁS GLP**  
Escala: Sem escala

Obra/Endereço			
CENTRO DE ESPECIALIDADES			
RUA CORONEL SANTHAGO DANTAS - CENTRO - CHOPINZINHO/PR			
Área	767,67 m²	Ocupação	MISTA
Prancha	04	Conteúdo da Prancha	DETALHES CONSTRUTIVOS
Proprietário	MUNICÍPIO DE CHOPINZINHO - CNPJ: 76.995.414/0001-40		
Escala	INDICADA	Responsável Técnico	RAFAEL LIMA DA LUZ Engenheiro Civil - CREA-PR 148.390/D
Data			DEZEMBRO/2017